

Schöne Laufstrecken in der Stadt und der Region Hannover – wir stellen sie vor:

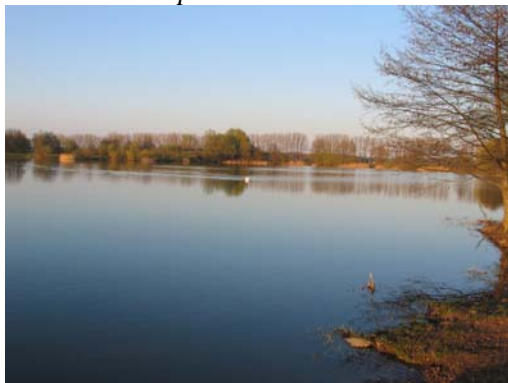
Ulis Waldkaterrunde

in Langenhagen.

Strecke: In Langenhagen in der Görlitzer Straße gradeaus durch den Stadtpark bis



Kunst im Stadtpark



Am Wietzesee

An der neuen Bult, nach rechts, dann am Straßennick nach links zur Wietze laufen und dieser über den Reuterdamm hinaus in nördlicher Richtung folgen. Südlich des Wietzesees nach links laufen, dann nach rechts am See entlang nördlich, über die Bahnlinie hinaus nach Hainhaus, durch das



In Hainhaus

Wäldchen mit dem Golfclub, den Waldkaterweg nach Norden bis kurz der Siedlung An der Witze laufen. Dort umkehren, mitten im Wäldchen dem Waldkaterweg nach Maspe folgen, bei



Maspe



Golfplatz Maspe

Altenhorst den Twenger Weg bis Twenge wählen, und immer weiter nach Süden auf dem Stucken-Mühlen-Weg laufen. Auf der Höhe des Südzipfels des Wietzesees nach links und dann schräg südöstlich zur Wietze und zum Reuterdamm und dann wie auf den Hinweg an der Wietze und durch den Stadtpark zum Ausgangspunkt zurück.

Besonderheiten: Dies ist wieder ein Lauf am Wasser.

Länge: knapp 18 km

Danke an fit4ever für die Strecke!

Die Strecke ist unter <http://www.runmap.net/route/109354> in www.runmap.de vermessen und veröffentlicht.

Sie kann auch verknüpft werden mit L 37 – Kleine Hohnhorster Runde, veröffentlicht unter <http://www.runmap.net/route/109354> in www.runmap.net, oder mit L 38 – Große Hohnhorster Runde, zu finden unter <http://www.runmap.net/route/490562> in www.runmap.net.