
Dets Laufshop

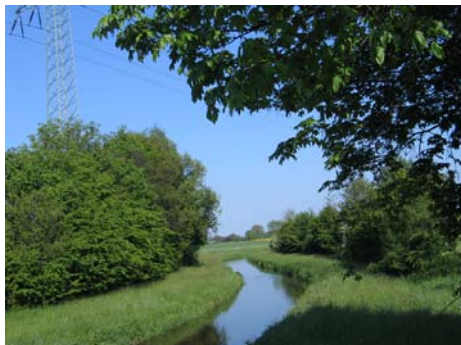


Schöne Laufstrecken in der Stadt und der Region Hannover – wir stellen sie vor:

Thomas' Lehrter Runde 2



Krankenhaus Lehrte



Über die Burgdorfer Aue hinweg



In den Heister hinein

Start: Beispielsweise ab Krankenhaus Lehrte in der Manskestraße/Steinstraße.

Strecke: Die Manskestraße nach Norden, über die A2 hinweg laufen und weiter zwischen den Seen entlang bis Friedhof Steinwedel, durch den Ort und über den Harm-Thielen-Weg nach Osten zum Heister. Dort geradeaus eine lange Schlaufe durch den Heister - Jettlah - Burgdorfer Holz und zum Heister-Westrand zurück Am Waldrand südlich wenden bis zu dem Feldweg, der nach Westen zur Steinwedeler Straße, ein Stück in Richtung Steinwedel und südlich des Sees bis zum Weg Zur Hilligenwiese und wieder zum Start zurück.

Länge: 26 km

Variationen: Kann verkürzt werden wie Thomas' Lehrter Runde 1 oder es wird noch weiter gelaufen bis ins Fuhrberger Holz.



Am Erinnerungsstein für das untergegangene Garvesse entlang



See bei km 25,5

Extra: In Steinwedel befindet sich in der Ramhorster Straße nahe der Einmündung Koppelweg ein Bambusinformationszentrum www.bambus-info.de.

Thomas' Runde 1 ist unter <http://www.jogmap.de/civic4/?q=node/5272&tid=893920> in www.jogmap.de vermessen und veröffentlicht.

Thomas' Runde 2 ist unter <http://www.jogmap.de/civic4/?q=node/5272&tid=893919> in www.jogmap.de vermessen und veröffentlicht.

Diese Strecken können auch verknüpft werden mit Strecken in den Nachbargemeinden Lehrtes, die wir nach und nach auf www.laufshop.de | Laufstrecken veröffentlichen.